



LAGERE SCHOOL SINT – JOZEFSCOLLEGE

Capucienenlaan 95
053/21.38.84 9300 Aalst

lsc@sjcaalst.be of
zorg-cap@hotmail.com

Welbevinden en betrokkenheid 2014-2015

Wat is welbevinden en betrokkenheid?

Leerlingen met een hoog welbevinden, voelen zich "als een vis in het water". Ze stralen vitaliteit uit en tegelijk ontspanning en innerlijke rust. Ze stellen zich open en ontvankelijk op voor wat op hen afkomt. Ze zijn spontaan, durven zichzelf te zijn en hebben plezier.

Welbevinden is vaak verbonden met zelfvertrouwen, een goed zelfwaardegevoel, voor zichzelf durven opkomen, weerbaarheid.

Kwalitatief leren kan slechts tot stand komen als een minimaal niveau van 'welbevinden' gerealiseerd is. Een leerling moet zich goed voelen om tot leren te komen.

Betrokkenheid is een toestand waarin leerlingen zich bevinden wanneer ze op een intense manier bezig zijn: geboeid, gemotiveerd en uitgedaagd. Men merkt het aan hun hoge concentratie. Ze zijn heel aanspreekbaar voor wat de omgeving te bieden heeft, stellen zich open op. Ze voelen zich van binnenuit gemotiveerd om met de activiteit aan de slag te blijven.

Welbevinden en betrokkenheid zijn de condities bij uitstek voor het realiseren van ontwikkeling in de diepte of fundamenteel leren.

We vinden het dan ook belangrijk deze condities in kaart te brengen en van hieruit actiepunten voor het volgende schooljaar te koppelen. Alle leerlingen die een D of E score behalen worden besproken op het eerstvolgende MDO (multidisciplinair overleg).

Afname

We maakten een scoreformulier met stellingen waarbij alle leerlingen een lachend, neutraal of triest gezichtje moeten inkleuren. Aan de hand van de eindscore geven we elke leerling een zone.

Zone A is een hoog welbevinden of betrokkenheid.

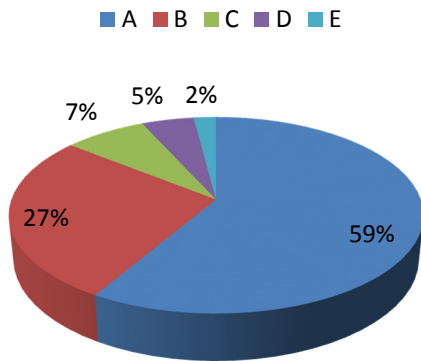
Zone B en C is een middelmatig welbevinden of betrokkenheid.

Zone D en E is een laag welbevinden of betrokkenheid.

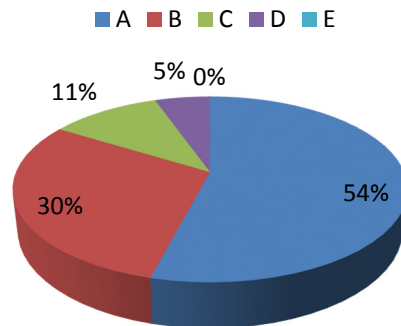
ZONE	PUNTEN
A	26-30
B	22-25
C	19-21
D	15-18
E	10-14

Welbevinden

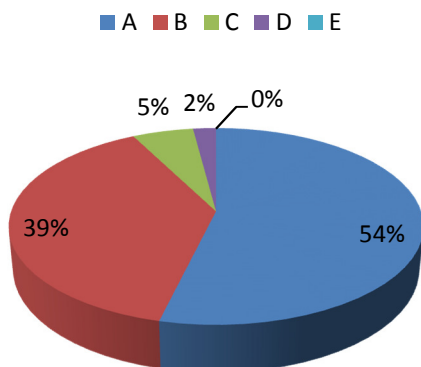
WB eerste graad



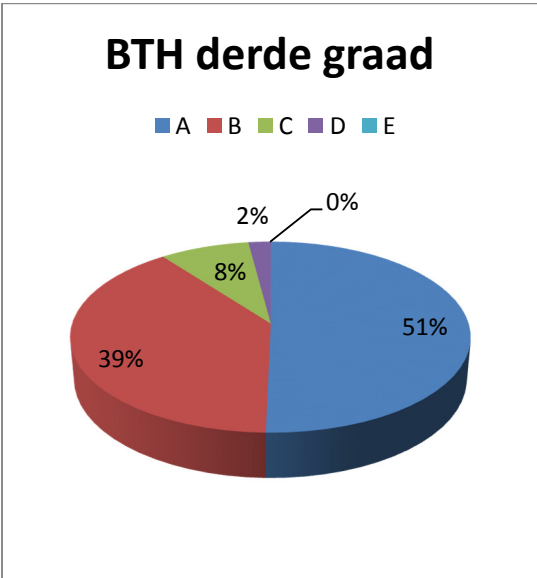
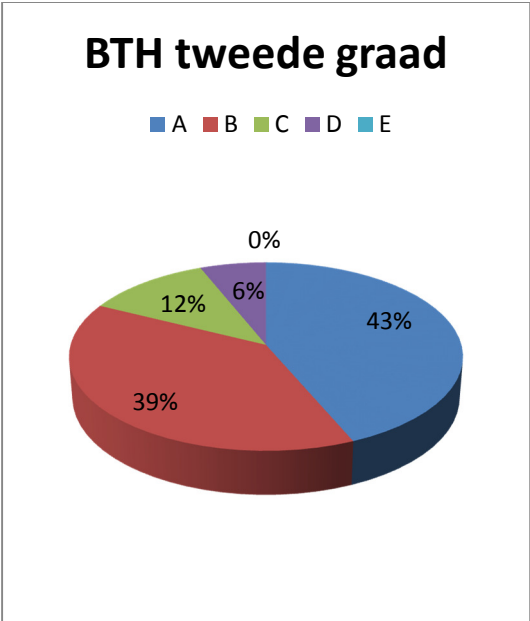
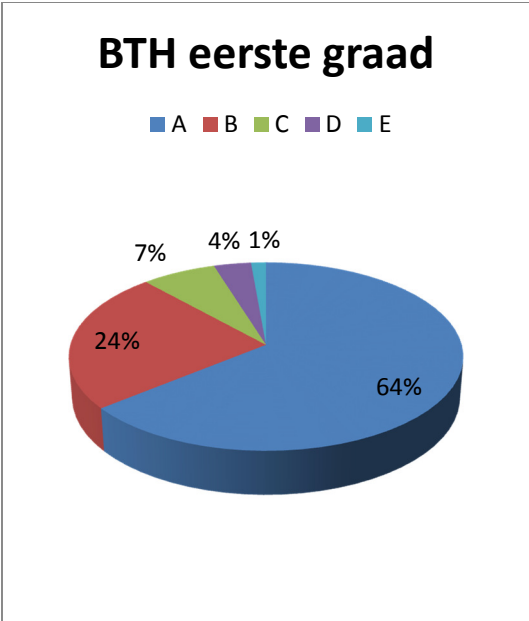
WB tweede graad



WB derde graad

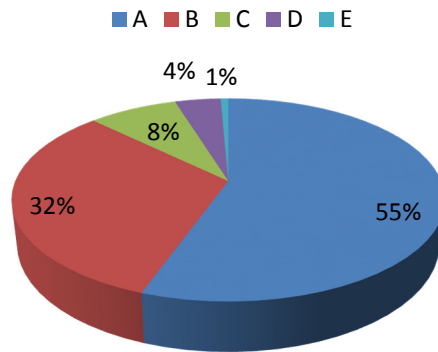


Betrokkenheid

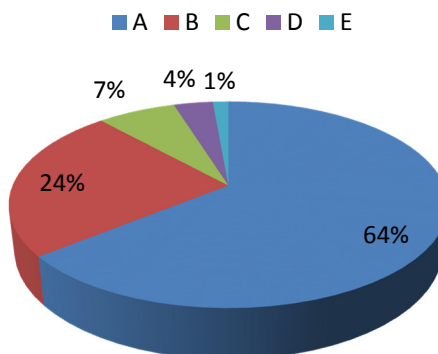


Totaal

welbevinden leerlingen Sint-Jozefscollege 2014-2015



betrokkenheid leerlingen Sint-Jozefscollege 2014-2015



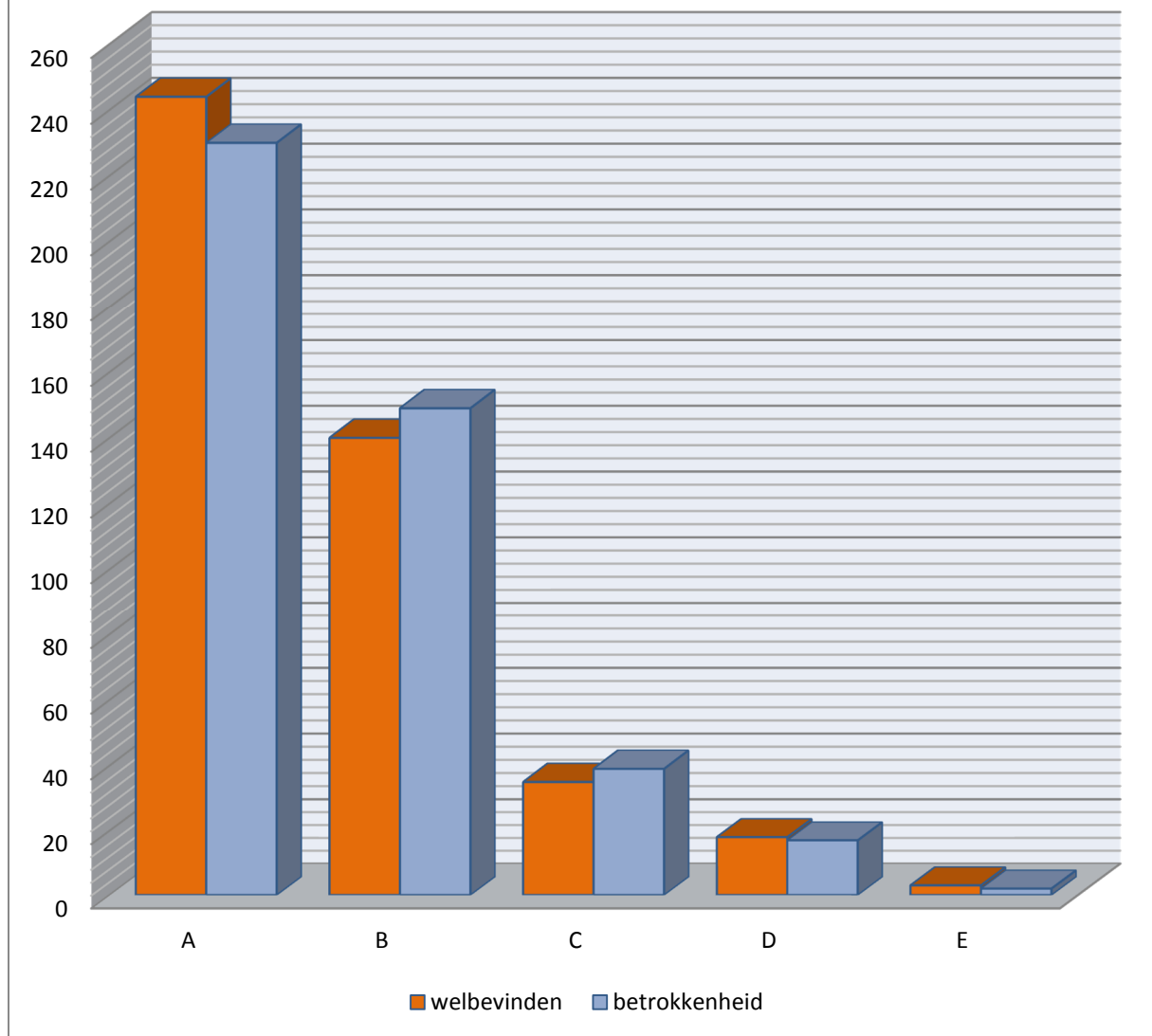
Welbevinden: de meeste leerlingen behaalden een A of B score. Dit wil zeggen dat de meerderheid zich goed voelt op school. Het welbevinden van de eerste graad ligt vijf procent hoger dan de tweede en derde graad. De laagste zone (D en E) zwakt af naarmate de leerlingen langer schoolgaan. In de eerste graad is dit 7%, de tweede graad 5% en de derde graad 2%.

De betrokkenheid ligt in de eerste graad beduidend hoger dan de tweede en derde graad. Dit kan komen door een meer interactieve werkwijze in de laagste klassen.

Als we naar de totaalgrafiek kijken, zien we dat de helft van onze leerlingen een hoog welbevinden scoort. 5% van alle leerlingen daarentegen zitten in de risicozone voor het welbevinden.

60 procent van onze leerlingen scoort zichzelf een hoge betrokkenheid. 5% zit in de risicozone voor betrokkenheid.

WELBEVINDEN EN BETROKKENHEID LEERLINGEN Sint-Jozefscollege 2014-2015



→ De grafiek maakt een ideale, dalende curve. Er zitten zowel voor welbevinden als voor betrokkenheid het meest leerlingen in zone A en het minst in zone E.